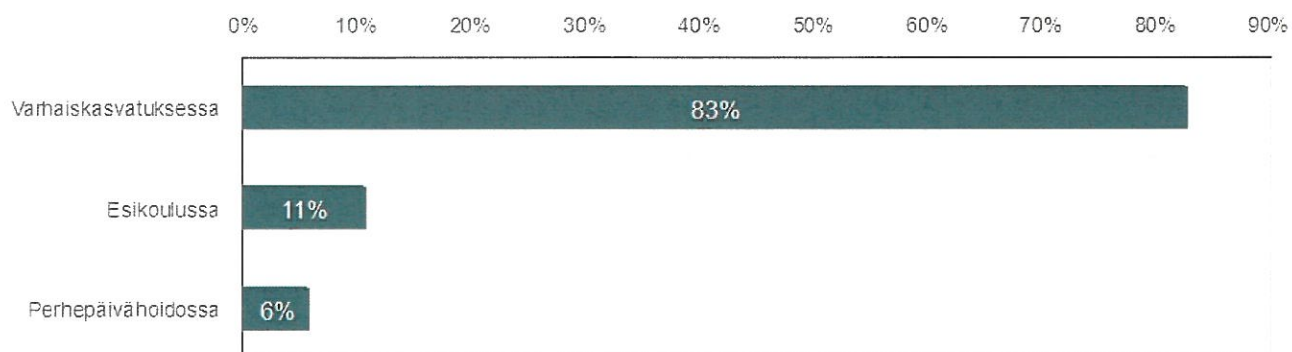


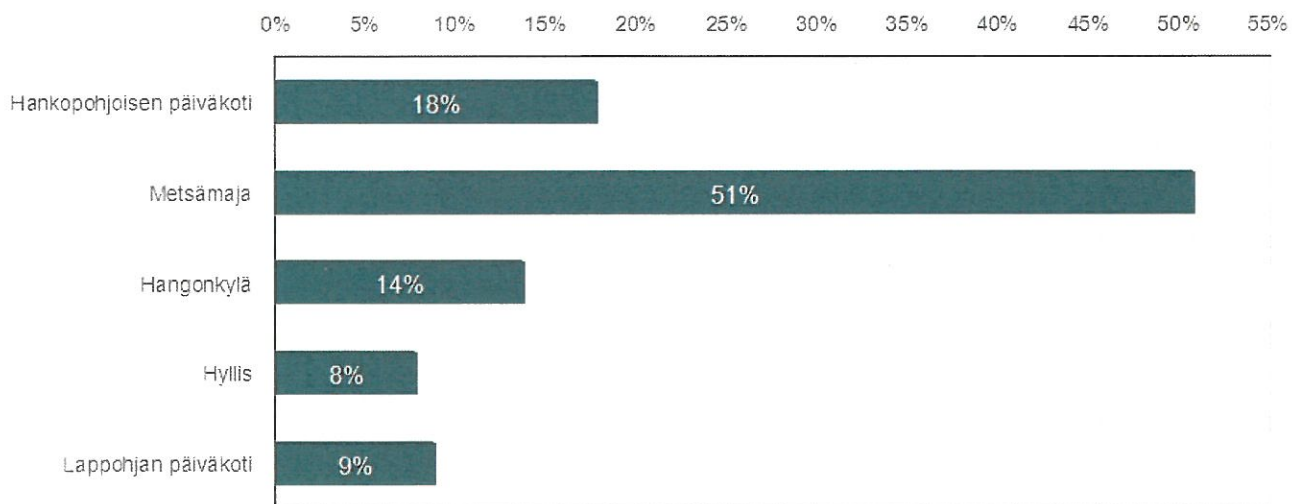
Asiakastyytyväisyyskysely huoltajille varhaiskasvatuksessa ja esiopetuksessa toimintakausi 2023-2024

Yhteensä vastanneita: 92 (36,8% kaikista vastaajista)

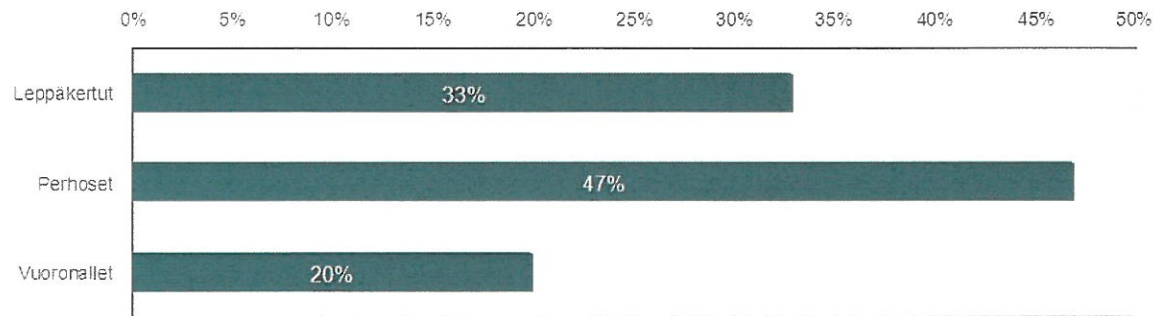
Lapseni on



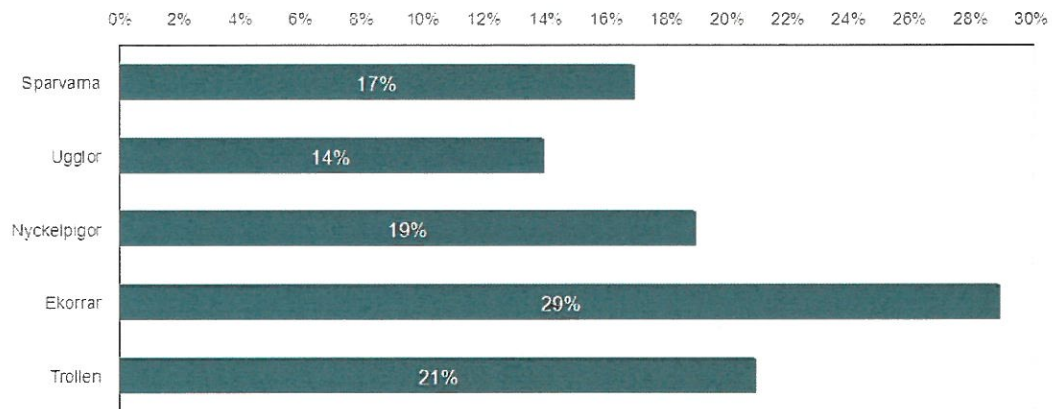
Päiväkoti/esikoulu



Hankopohjoisen päiväkoti



Metsämaja



Hangonkylä



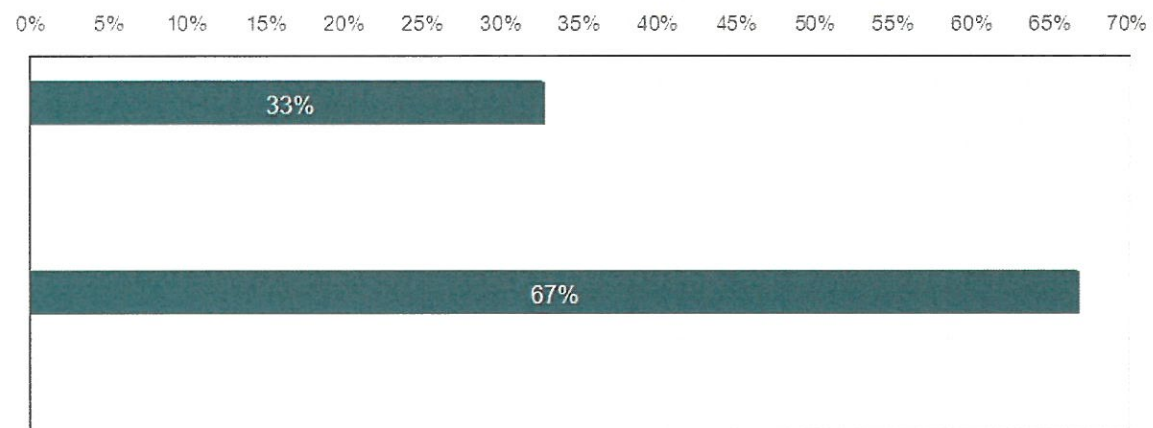
Hyllis



Lappohja



Perhepäivähoitaja



Onko lapsenne vuoropäivähoidossa?



Kuinka tyytyväisiä olette vuorohoitoon?

Keskiarvo 9,2

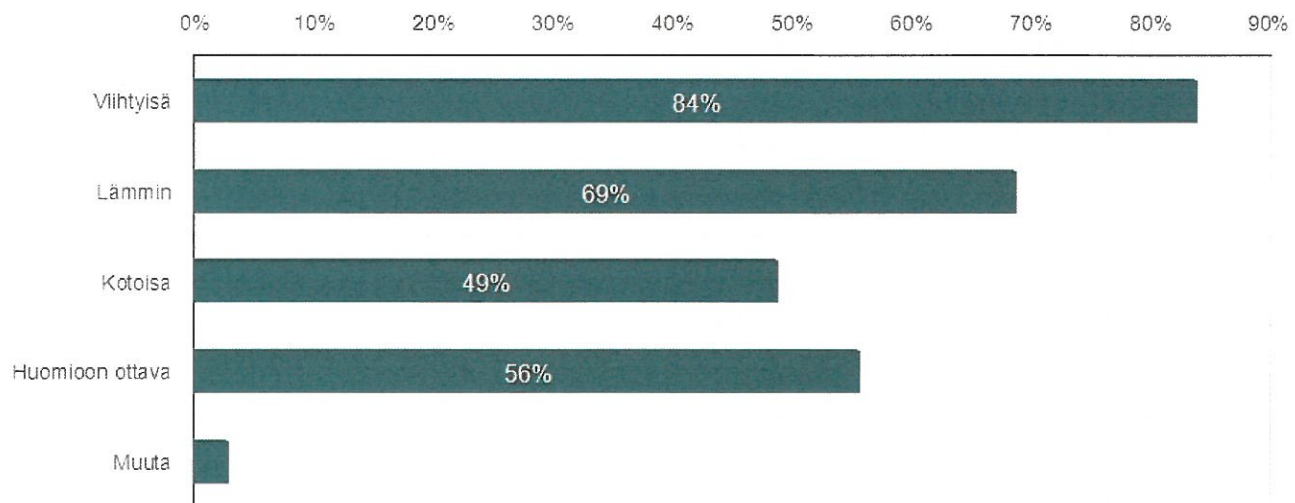
Kuinka tyytyväisiä olette lapsenne varhaiskasvatukseen/esiopetukseen?

Keskiarvo 8,9

Miten lapsenne käsityksenne mukaan viihtyy päiväkodissa/esiopetuksessa?

Keskiarvo 9,1

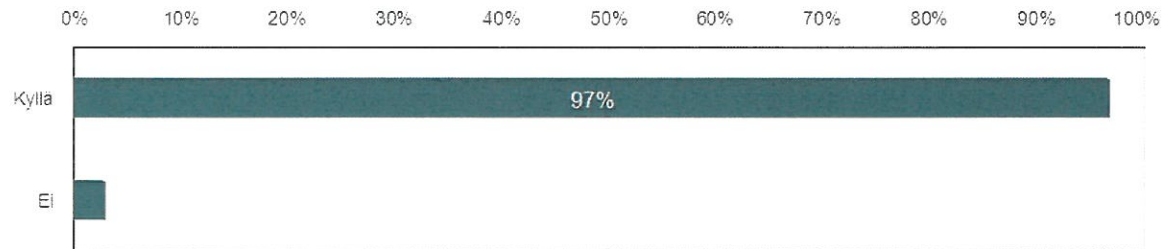
Minkälainen on vaikutelmanne varhaiskasvatuksen/esiopetuksen ilmapiiristä? Voit valita useita vaihtoehtoja.



Miten yhteistyö perheen ja päiväkodin välillä toimii?



Huomioidaanko perheenne toiveet ja tarpeet riittävästi?



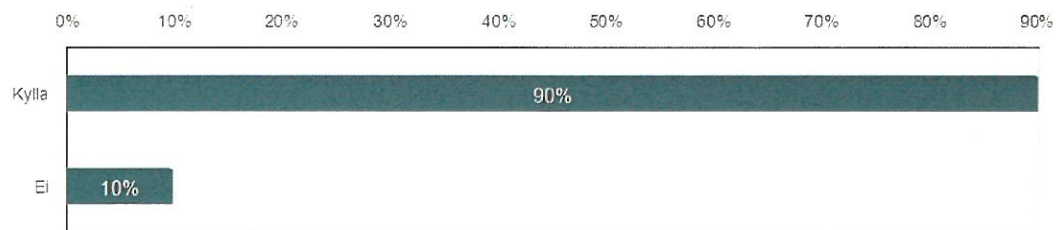
Pystyttekö käsittelemään avoimesti vaikeita ja luottamuksellisia asioita henkilökunnan kanssa?



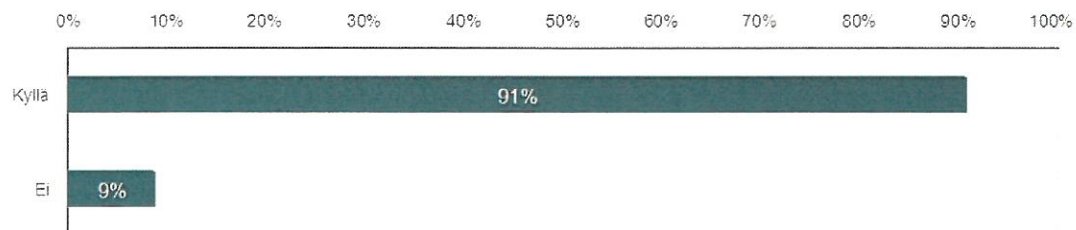
Kuinka tyytyväisiä olette lapsenne varhaiskasvatukseen/esiopetukseen?

Keskiarvo 9,0

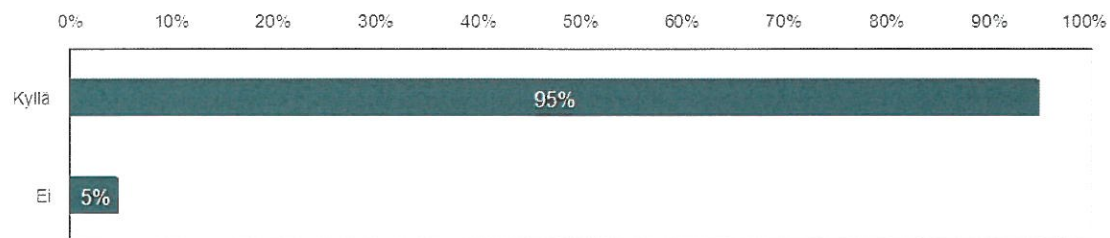
Saatteko riittävästi tietoa lapsenne oppimisesta ja kehityksestä?



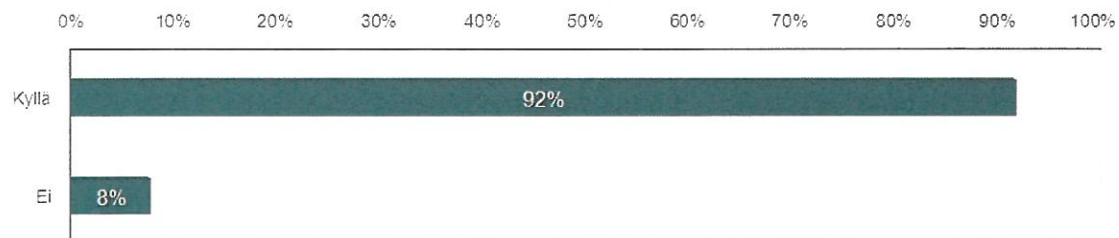
Saatteko riittävästi tietoa lapsenne päivän kulusta?



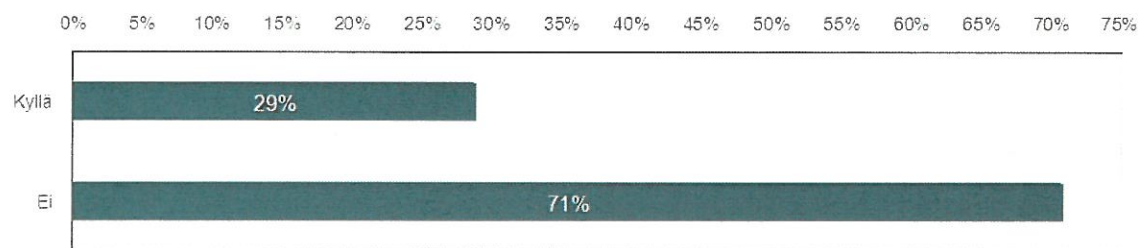
Saatteko riittävästi tietoa päiväkodin/esikoulun toiminnasta?



Ulkoillaanko lapsenne ryhmässä mielestänne tarpeeksi?



Oletteko tutustuneet Hangon varhaiskasvatuksen Digi-polkuun?



Tiedätkö mitä mediakasvatus varhaiskasvatuksessa käsittää?



Tiedätkö miten mediakasvatusta toteutetaan teidän lapsenne ryhmässä?



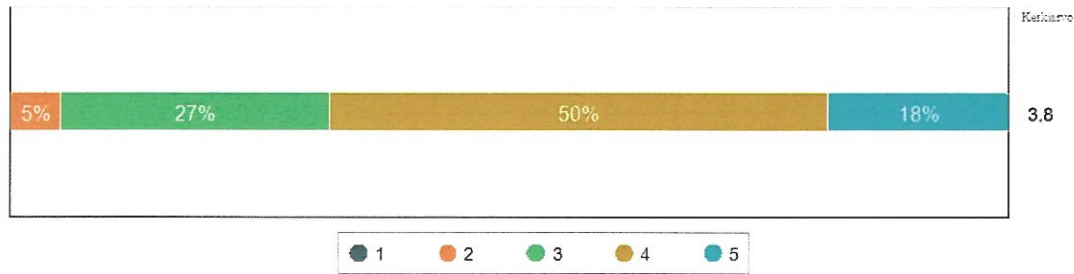
Onko mediakasvatus teidän mielestä tarpeellista?

Keskiarvo 6,1

Mitä mieltä olet Seesawn käytöstä?

Keskiarvo 8,4

Minkä arvosanan antaisitte uusille kotisivuille kokonaisuudessaan?



Miten olemme onnistuneet varhaiskasvatuksen sivujen kanssa? 1 erittäin huono 5 erittäin hyvä

