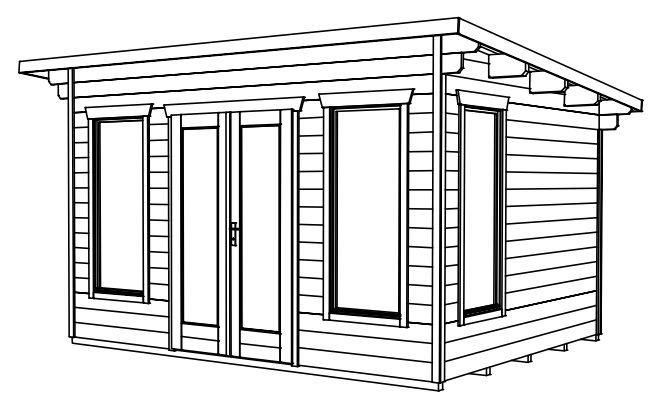
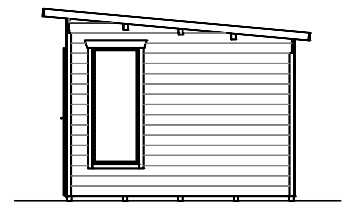
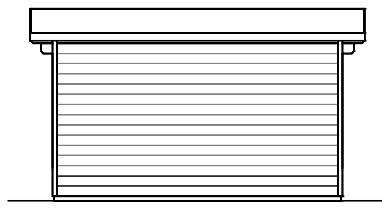
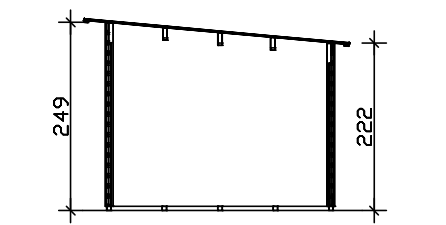
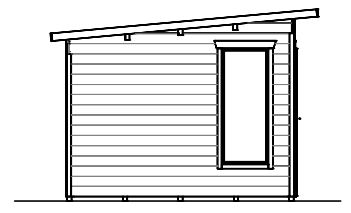
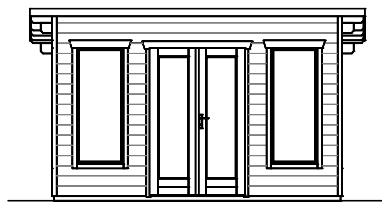
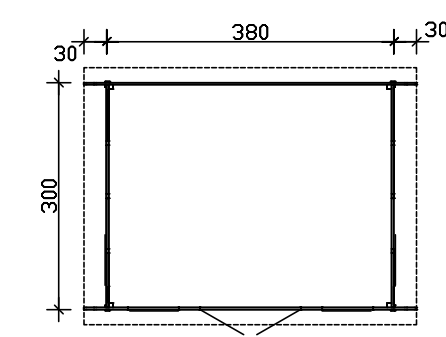


Rakennetaan nykyisen terassin pätyyn uusi piharakennus/ vaja;
Cello - Sundsvall



K.osa/Kylä 8	Kortteli/Tila 805	Tontti/Rno. 3	Viranomaisen merkintöjä varten
Rakennustoimenpide UUDISRAKENNUS			Piirustuslaji PÄÄPIIRUSTUS Juoks. no. .
Rakennuskohteen nimi ja osoite TALOUSRAKENNUS NIEMINEN SAMMONTIE 5 10940 HANGONKYLÄ			Piirustuksen sisältö ASEMPIIRUSTUS POHJAPIIRUSTUS, LEIKKAUS, JULKISIVUT Mittakaavat 1:200 1:100
			Suunn.ala Työ no. Piir.no. Muutos
Rajja-Leena Söderholm / Kirsi Hänninen RAKENNUSINSINÖÖRI / PIIRTÄJÄ			ARK 20245 1-01
Päiväys 2.5.2024			Allekirjoitus Muutospm .