

83

-207-2

64

68-2-9905-1

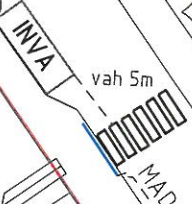
Ei koske saattoliikennettä
Gäller ej angöringstrafik



Sallittu saattoliikenteelle
Tillåtet för angöringstrafik



78-2-202-4



48

78-2-202-2

4.5

Stadshuset
aupungintalo

78-2-202-1

169

4.495

2022 AK502

11

Saattoliikennepaikka



VALTION VIRKASTAENS A.M.



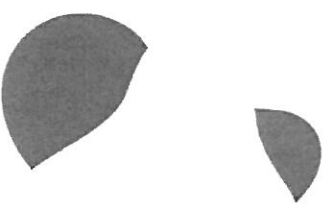
riesa

Kiitos yhteistyöstä!

Joel Hentunen

joel@riesa.io

+358 45 230 1441





Kirjaston palvelupiste

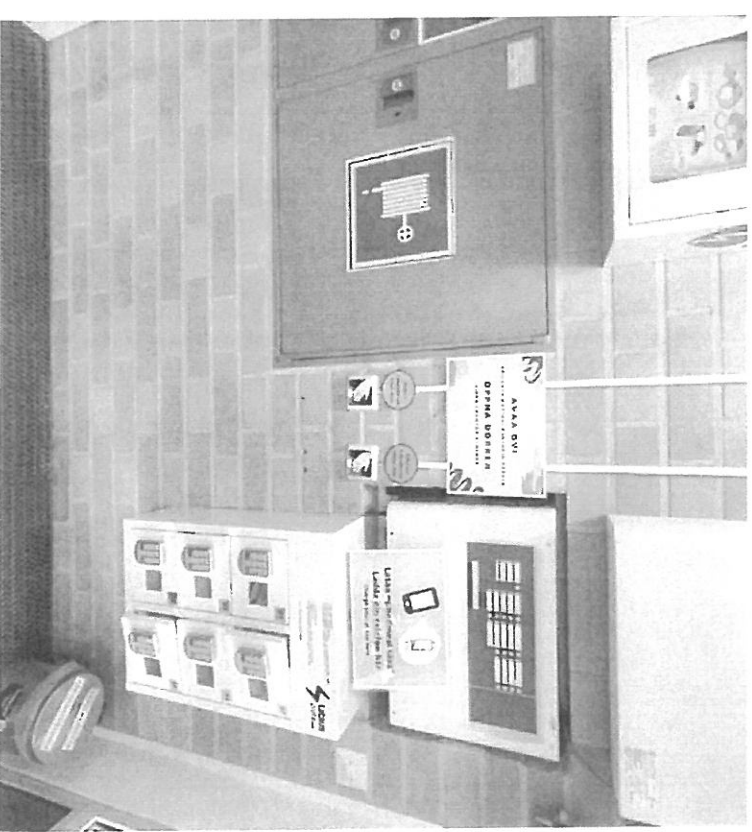
- Kirjaston palvelupisteen tiski on matala, mikä palvelee hyvin esteetöntä käyttöä
 - Seisovat asiakkaat voivat kokea tiskillä asioimisen hankalaksi mataluuden vuoksi
- **Palvelupiste menee uusiksi lähitulevaisuudessa**
 - Sähköäädettävä palvelupisteen tiski paras ratkaisu
- Asennetaan asiakaspalvelupisteelle kiinteä palvelupistesilmukka
 - Asennetaan siihen asiakaspalvelupisteeseen, joka on aina käytössä

rieso



Kirjaston sisäänkäynti

- Sisäänkäyntisyvennyksen opastus ei ole yhtenäinen
- Lappuja on melkein jokaisessa ikkunassa
- Selkeytetään sisäänkäynnin ja tuulikaapin opastusta yhtenäistämällä opasteet ja tekemällä niistä helposti luettavat kontrastiltaan (esim. ikkunan häikäisy häiritsee nykyisten opasteiden lukemista)



riesa



Kirjaston sisäänkäynti

- Sisäänkäynnin ovessa on avausmekanismi
 - Ovi aukeaa heilauttamalla kättä liiketunnistinkytkimen edessä
- Ulko-oven oviaukon kynnyksen korkeus 30 mm
 - Asennetaan oviaukon kynnykseen kynnysluiska loiventamaan kynnyksen korkeintaan 20 mm korkeaksi

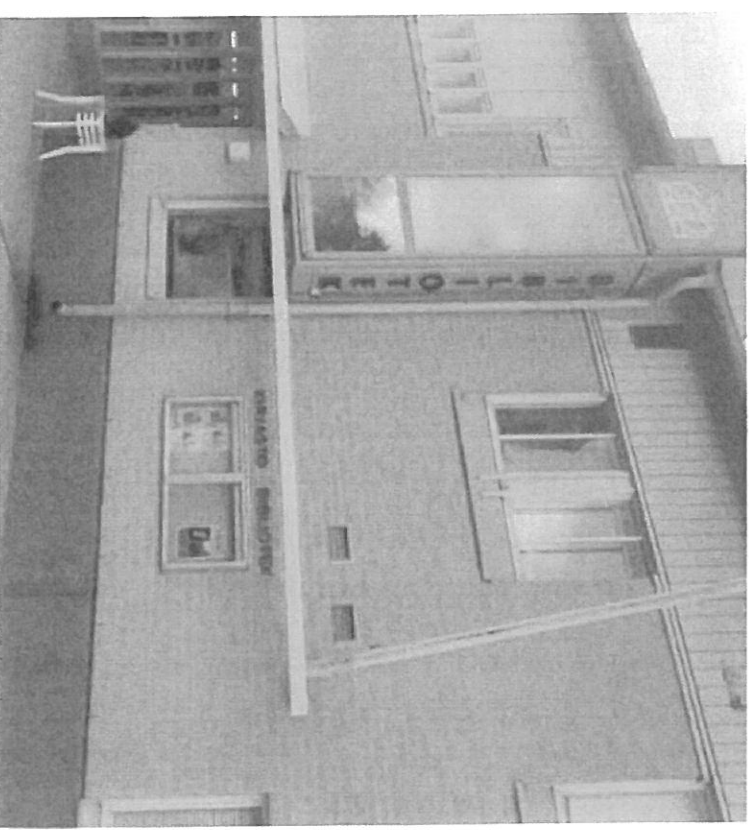


riesa



Esteetön kulkeminen ulkoalueella

- Rakennuksen nimiopaste erottuu hyvin eri katselus suunnista
- Sivusuunnasta opasteen kirjaimet ovat suuremmat
- Edestä katsottuna kirjaston opasteen kirjainkoko on pienempi, mutta sitä katsotaan myös lähempää



riesa



Esteetön kulkeminen ulkoalueella

- Kirjaston edessä olevan ylityspaikan reunatuki on luiskattu liian jyrkästi
 - Luiskataan kirjaston edessä oleva reunatuki samaan tapaan, kuin esim. toisella puolella suojatietä
 - Nyt apuvälineen käyttäjä saattaa joutua kiertämään ajorataa pitkin juhlasalin sisäänkäynnin edessä olevalta luiskalta, koska se on ainoa loiva luiskareunatuki lähistöllä

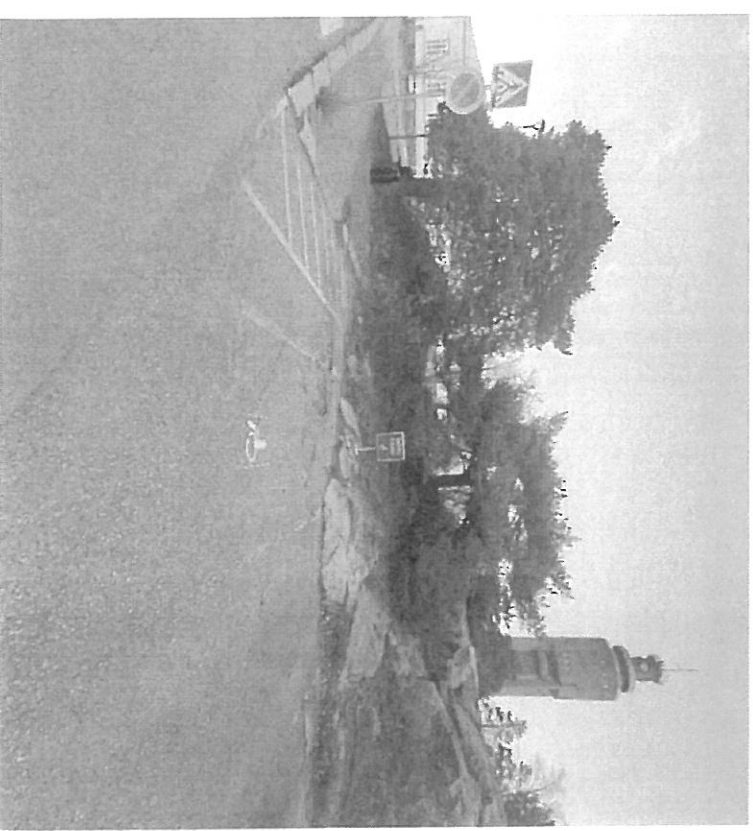


rieso



Esteetön pysäköinti

- Kirjaston edustalla on oma esteetön autopaikka
- Saattoliikenteelle ei ole erillistä pysähtymispaikkaa
 - Olisiko kirjaston edustalle tai lähistölle mahdollista merkitä saattoliikenteen paikkaa?



riesa

riesa

Esteettömyysraportti- Kirjaston sisäönkäynti

Hangon kaupunki

Kartoituspäivämäärä: 17.11.2023

Esteettömyyskartoittaja: Joel Hentunen